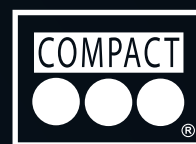
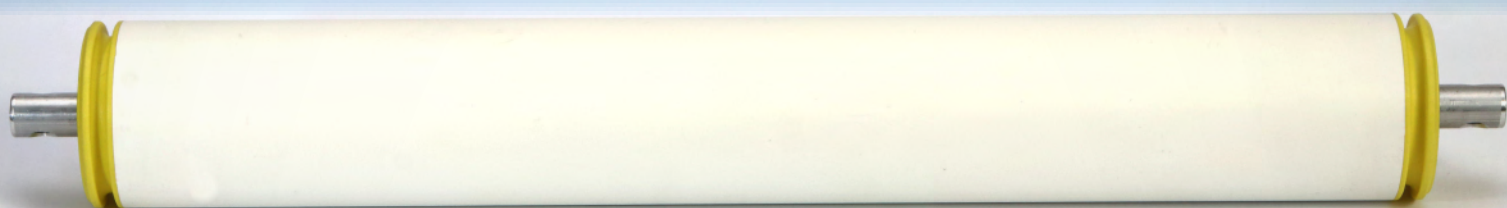


eRooDol



eRooDol® ha sido diseñado para medir la velocidad y la cadencia de pedaleo. La medición se realiza directamente en la superficie de la rueda, sin necesidad de instalar ningún dispositivo adicional a su bicicleta.



- eRooDol® es totalmente **compatible** con las existentes plataformas RooDol® Compact y RooDol® Track. Sólo es necesario sustituir uno de los rodillos para disponer de un completo sensor de velocidad y cadencia.
- No es necesario baterías, pilas ni conexión a la red eléctrica, el **sensor** se activa justo cuando el rodillo rueda.
- En la fabricación de eRooDol se utilizan **materiales de primera calidad**, cómo sus ejes de aluminio y rodamientos a bolas.
- El sensor dispone de **comunicación inalámbrica Bluetooth Smart** y utiliza el servicio standard Bluetooth de velocidad y cadencia. La comunicación es compatible con Bluetooth 4.0 o superior.
- Puede utilizar su eRooDol® con las **aplicaciones** oficiales de RooDol® o la aplicación que desee compatible con Bluetooth Smart. Descargue las aplicaciones de RooDol en Play Store o Apple Store.
- Incorpora **interfaz CSI v1.0** (Cycling Strokes Interface). Este interfaz se ha diseñado para permitir el control de apps mediante variaciones de pedaleo, haciendo que el ciclista no deba soltar las manos para actuar sobre apps que incorporen dicha interfaz.
- eRooDol es el complemento ideal a su sistema de entrenamiento y calentamiento RooDol. La información que le proporciona el sensor integrado, le permite **mejorar la eficiencia** de su entrenamiento.

Contenido del pack

- Rodillo eRooDol
- Manual de usuario

Modalidades

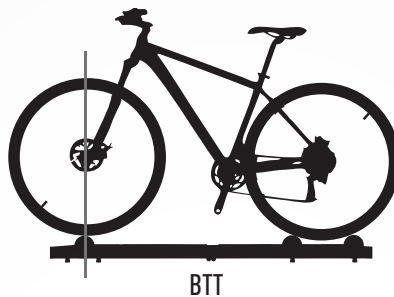
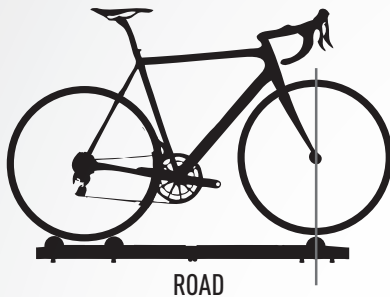
- FIXIE
- PISTA
- MOUNTAIN BIKE
- CARRETERA

Características técnicas

Medición de velocidad	Si
Medición de cadencia	Si
Cálculo de distancia	Si (RooDol® App)
Resolución de velocidad	±1Km/h
Resolución de cadencia	±1rpm
Velocidad máxima	50 Km/h (Por razones de seguridad)
Comunicación inalámbrica	Bluetooth 4.0 (Velocidad y cadencia)
Dispositivos	IOS/Android
Servicio Standard	Si
Distancia máxima de comunicación	50m
Peso	0.850 Kg (Compact) 1,280 Kg (Track)
Conexión eléctrica	No necesaria
Baterías o pilas	No necesarias
Protección al agua	IP54 (salpicaduras)
Temperatura de trabajo	-30~65°C

Posición de la bicicleta

La rueda delantera debe apoyar en la vertical de su centro sobre el rodillo delantero.



Descripción del Montaje

La instalación de su rodillo eRooDol® es muy simple, sólo es necesario substituir un rodillo de RooDol® Compact o RooDol® Track.

Para una mejor medición, se recomienda emplazar el rodillo justo en medio de los tres, cómo se muestra en la siguiente imagen:



Modelos

eRooDol Track	ROD-TRK-30
eRooDol Compact	ROD-CPT-30

Recambios

Artículo	Referencia
Kit Mantenimiento	KIT-2RS-00

Mantenimiento

- Guarde eRooDol® en un lugar dónde no sufra de las inclemencias del tiempo.
- Se aconseja limpiar y secar los componentes de eRooDol® una vez se haya efectuado el entrenamiento para su correcta conservación.
- No hacer uso de productos disolventes para la limpieza de los diferentes componentes de RooDol®.

Seguridad

- Antes de comenzar o modificar un programa de ejercicios, consulte a su médico. Si usted tiene un marcapasos u otro dispositivo electrónico implantado, consulte a su médico antes de utilizar este producto. eRooDol solo está destinado a usos recreativos y no está destinado a usos médicos.
- Las lecturas de velocidad y cadencia mediante comunicación inalámbrica pueden estar influenciadas por interferencias de fuentes externas.
- Durante el uso del producto, tenga en cuenta su entorno y utilícelo en lugares despejados. Mantenga a niños y mascotas alejados de los rodillos mientras se utiliza. Sitúe objetos afilados y frágiles alejados de la zona de entrenamiento. Por otra parte, realice ajustes y configuraciones antes de su uso para garantizar que su atención se mantiene en la tarea y está dirigida a su actividad y no al dispositivo.
- Coloque los rodillos en suelo plano y horizontal. Es

aconsejable situarlo al lado de una barandilla o pared. Los rodillos deben rodar libremente, preste atención a que ningún objeto contacta con la superficie de los rodillos.

- Coloque la bicicleta y compruebe que el rodillo delantero está en la posición correcta. Si no es así, ajuste la posición del rodillo delantero para disponer de una posición correcta de la rueda.

- Si detecta que su eRooDol® está dañado, no utilice el equipo y sustituya dicho elemento por otro original. Este dispositivo no contiene partes que el usuario pueda reparar. Reparaciones/modificaciones sólo deben realizarse por un técnico autorizado por RooDol®. Cualquier modificación o reparación no autorizada anula su garantía.

- Utilizar eRooDol únicamente con bicicletas tradicionales, con distancia entre ejes de 975mm a 1110mm. No utilizar con motocicletas ni con bicicletas para

niños.

- Respete el peso y velocidad máximas permisibles.
- No tocar ni los rodillos ni la correa durante el uso.
- Se aconseja el uso del casco durante la práctica.
- Es peligroso retirar las manos del manillar durante su uso. Coloque las dos manos en el manillar.
- No accione el freno en ningún momento, esta acción es peligrosa en el uso de rodillos. Para detenerse, simplemente deje de pedalear.
- Tenga precaución al bajarse de la bicicleta si utiliza calzado con cala ya que puede resultar resbaladizo.
- No deje el dispositivo expuesto al calor o frío excesivo.
- Practicar bici sobre RooDol® equivale a ir en bicicleta por carretera, y por lo tanto no debe descuidarse su atención a su uso.